

# Protéger les oiseaux en Isère

**Vous aussi,  
contribuez  
au projet !**



Les lignes électriques situées sur les couloirs de migration font l'objet d'une attention particulière de la part des partenaires engagés dans cette action.

juin 2015



AGIR pour la  
BIODIVERSITÉ  
ISÈRE



# Les acteurs locaux en action

La LPO et ERDF\* unissent leurs efforts au niveau national depuis plus de 10 ans pour préserver la biodiversité.

En Isère, une convention a été signée en 2014 afin de décliner cet engagement. L'objectif est de protéger l'avifaune et les habitats naturels et de mettre en oeuvre des actions visant à réduire l'impact des réseaux électriques. En effet, l'électrocution ou la percussion sont des risques de mortalité pour certains oiseaux de grande envergure.



Une opération de pose de dispositifs de protection des oiseaux par ERDF

Conclue sur une durée de trois ans, elle implique le Département, les Parcs Naturels Régionaux du Vercors et de Chartreuse ainsi que le Parc National des Ecrins.

\*Ligue pour la Protection des Oiseaux / Electricité réseau Distribution France

## Concrètement sur l'Isère

En 2015, un travail d'étude et d'identification par les experts a permis d'établir une cartographie des espèces les plus vulnérables et des zones géographiques sensibles.

Pour agir, les partenaires cartographient les zones à protéger, identifient les supports ou câbles dangereux et définissent un plan d'actions de neutralisation :

- en améliorant la visibilité des lignes électriques,

- en les équipant d'éléments de protection,
- en les enfouissant dans la mesure du possible,
- en construisant les nouvelles lignes en souterrain.

Par ailleurs, un soin particulier est apporté à la gestion de la végétation sous les lignes, dans les Espaces Naturels Sensibles et les sites protégés, afin de réduire l'impact sur les espèces.



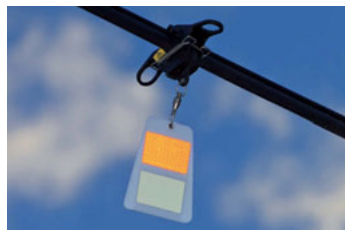
Un nid de cigognes installé sur un poteau ERDF dont les conducteurs électriques ont été préalablement isolés grâce à la pose de gaines bleues.



# Quelles espèces sont les plus exposées ?

En raison de leur envergure, les grands oiseaux sont plus exposés que d'autres car ils sont susceptibles de toucher plusieurs conducteurs, en vol ou encore en phase de décollage ou d'atterrissage.

Les poteaux, très attractifs et utilisés comme perchoirs, représentent alors un risque d'électrocution. Ils sont soumis à un autre risque, plus important par temps de brouillard : la percussion avec les lignes en vol.



Les balises réfléchissantes posées sur les câbles tous les 10 m environ améliorent leur visibilité.



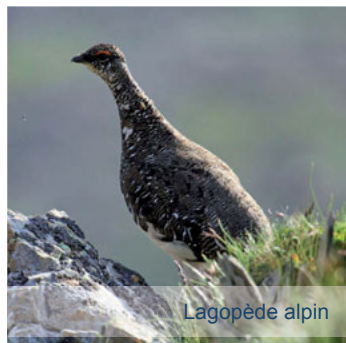
Grand duc d'Europe



Vautour fauve



Effraie des clochers



Lagopède alpin



Busard cendré



Milan royal



Circaète Jean-le-blanc



Tétras lyre



Faucon pèlerin



# Quelle contribution pouvez-vous apporter ?

Afin d'identifier et d'équiper les zones les plus sensibles, le collectif de partenaires cherche à recenser les cas de mortalité d'oiseaux.

Pour cela, la contribution du plus grand nombre d'observateurs renforce la qualité des actions en Isère.

**Si vous constatez une situation accidentelle liée au réseau électrique, communiquez-la à la LPO en localisant précisément votre observation.**

## Pour aller plus loin...

Vous trouverez plus d'informations sur le site Internet du Comité National Avifaune :

<http://rapaces.lpo.fr/cna-oiseaux-et-lignes-electriques/le-comite-national-avifaune>

## Contactez la LPO Isère

Transmettez vos observations :

- mail : [tvb.isere@lpo.fr](mailto:tvb.isere@lpo.fr)
- téléphone : 04.76.51.78.03.
- site : [www.faune-isere.org](http://www.faune-isere.org)

Précisez la date, la localisation exacte par coordonnées GPS ou tout autre moyen, et si possible l'espèce. Joignez dans la mesure du possible une photographie.

## Le saviez-vous ?

# 1000

C'est le nombre de matériels de protection déjà installés dans les Alpes sur les départements de Savoie et de Haute-Savoie.

ERDF mène en effet des actions similaires depuis une dizaine d'années avec les associations environnementales locales.

